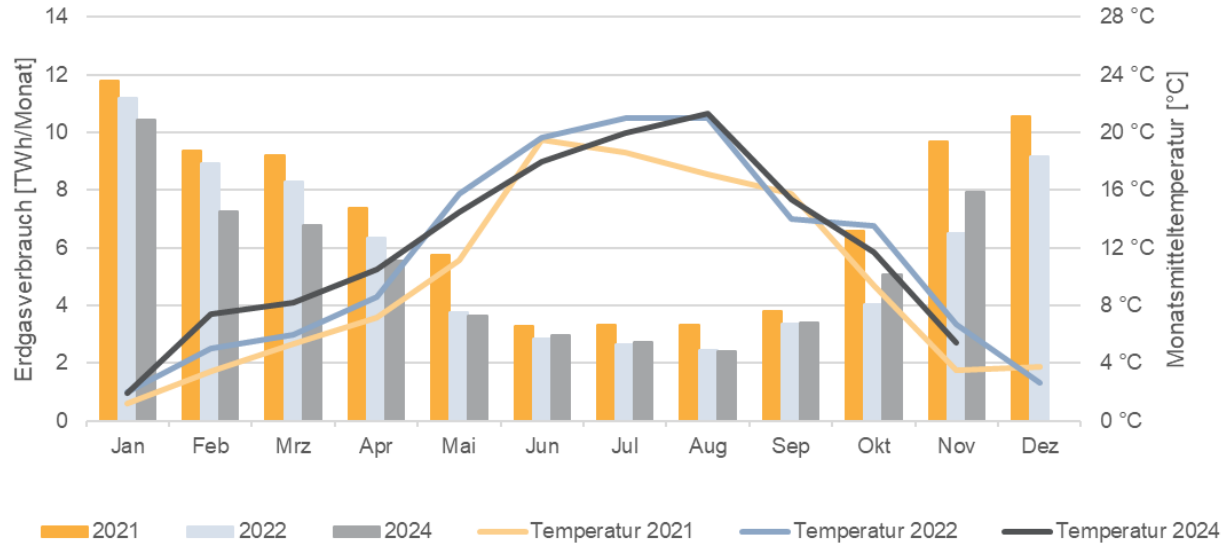


» November 2024: Verbrauch um 18 % geringer als in 2021

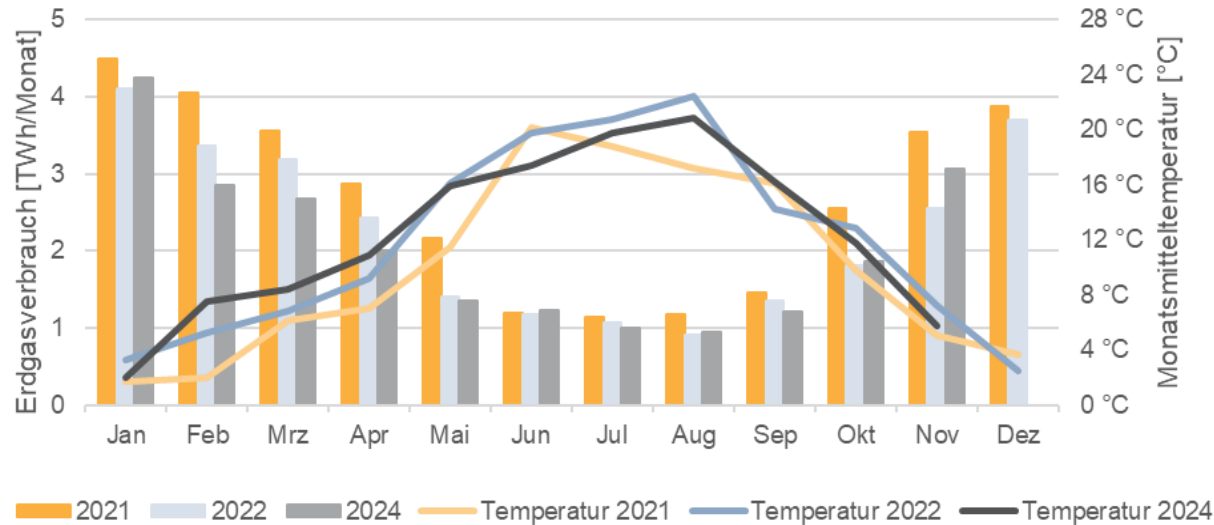


Monat	Δ Verbrauch 2024 zu 2021
Januar	- 12 %
Februar	- 22 %
März	- 26 %
April	- 25 %
Mai	- 37 %
Juni	- 9 %
Juli	- 18 %
August	- 27 %
September	- 11 %
Oktober	- 23 %
November	- 18 %
Dezember	-
Jan – Nov *	- 21 %

- Im November wurde bei wärmeren Temperaturen (ca. +1,8°C) 18 % weniger Gas als 2021 verbraucht.
- Damit wird das von der Bundesnetzagentur vorgegebene Sparziel von 20 % im November 2024 zwar nicht erreicht, aber über den Jahreszeitraum betrachtend wird das Sparziel erreicht.

* Mengengewichteter Vergleich des Verbrauchs im genannten Zeitraum

» November 2024: Verbrauch um 13 % geringer als in 2021



Monat	Δ Verbrauch 2024 zu 2021
Januar	- 5 %
Februar	- 30 %
März	- 25 %
April	- 30 %
Mai	- 38 %
Juni	+ 3%
Juli	- 12 %
August	- 20 %
September	- 16 %
Oktober	- 27 %
November	- 13 %
Dezember	-
Jan – Nov *	- 20 %

- Im November wurde bei wärmeren Temperaturen (ca. +1,0°C) 13 % weniger Gas als 2021 verbraucht.
- Damit wird das von der Bundesnetzagentur vorgegebene Sparziel von 20 % im November 2024 zwar nicht erreicht, aber über den Jahreszeitraum betrachtend wird das Sparziel erreicht.

* Mengengewichteter Vergleich des Verbrauchs im genannten Zeitraum