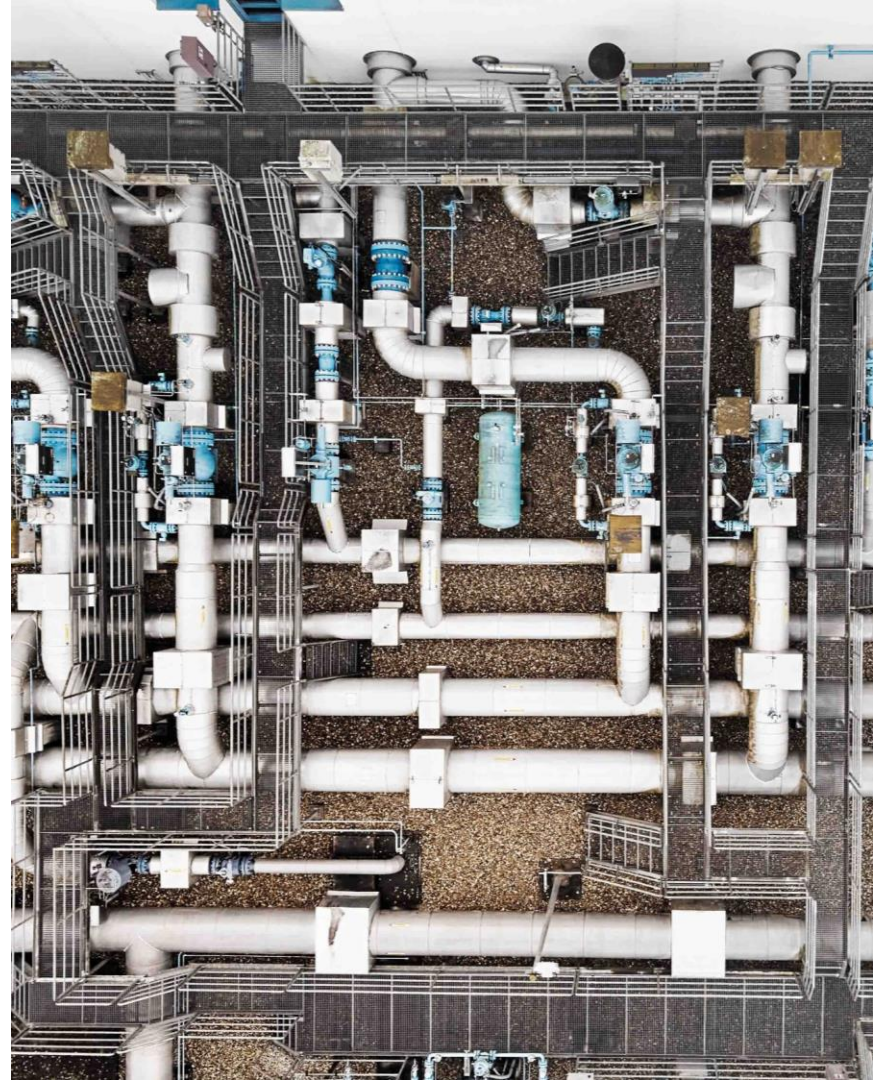




terrannets bw

# Aktuelle » Versorgungslage

KW 47 (Stand: 22.11.2024)



## » Lagebericht Versorgungssituation

### Gesamtlage



- **Gesamtlage** ist **stabil**, eine Verschlechterung der Situation kann aber nicht ausgeschlossen werden.
- **Gasflüsse** in das Netz von terranets bw sind **stabil**. Die **notwendigen Kapazitäten** sind **abgesichert**.
- **IH-Maßnahmen** mit Relevanz für die Versorgungssicherheit **sind abgeschlossen**

### Speicher



- **Füllstand der Speicher** in Deutschland liegt aktuell bei **> 94 %**  
(Sandhausen > 92 %; Reckrod > 99 %; Rehden > 89 %)

### Verbrauch



- **Gesamtgasverbrauch 2024** in Deutschland ist bisher **niedriger** als in den Vorjahren.
- Im Netzgebiet **Baden-Württemberg** wurde im Oktober bei wärmeren Temperaturen **rund 23 % weniger**, im Netzgebiet **Hessen** bei wärmeren Temperaturen **rund 28 % weniger** Gas als im Vergleichszeitraum 2021 verbraucht.

### Nachbarländer



- Aktuell kann auf einen **Bezug von odoriertem Gas aus Frankreich** am Grenzübergangspunkt **Medelsheim** verzichtet werden. Durch Verlängerung der **VOLKER-Festlegung** bis Ende 09/2026 ist auch im Winter 2024/2025 ein Gasbezug aus Frankreich möglich.

Die Versorgungssicherheit ist bei den aktuellen Rahmenbedingungen gewährleistet. Die Risiko-Szenarien der ENTSOG zum Winter 2024/2025 zeigen, dass Einsparungen im Gasverbrauch weiterhin wichtig sind.

