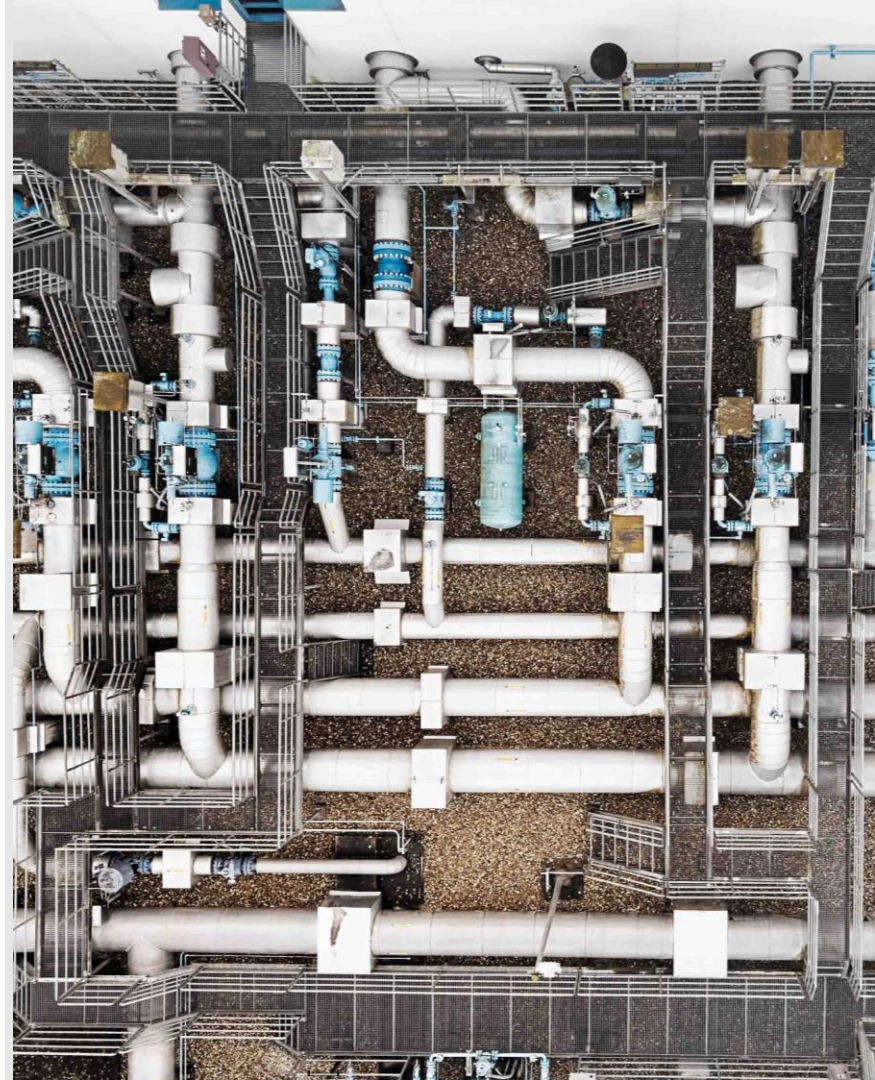




terrannets bw

# » Aktuelle Versorgungslage

KW 49 (Stand: 5.12.2024)



## » Lagebericht Versorgungssituation – Lage stabil, Markt volatil

### Gesamtlage



- **Gesamtlage** ist **stabil**, eine Verschlechterung der Situation kann aber nicht ausgeschlossen werden.
- **Gasflüsse** in das Netz von terranets bw sind **stabil**. Die **notwendigen Kapazitäten** sind **abgesichert**.
- **IH-Maßnahmen** mit Relevanz für die Versorgungssicherheit **sind abgeschlossen**.

### Speicher



- **Füllstand der Speicher** in Deutschland liegt aktuell bei **> 90 %**  
(Sandhausen > 94 %; Reckrod > 95 %; Rehden > 80 %)

### Verbrauch



- **Gesamtgasverbrauch 2024** in Deutschland ist bisher **niedriger** als in den Vorjahren.
- Im Netzgebiet **Baden-Württemberg** wurde im Oktober bei wärmeren Temperaturen **23 % weniger**, im Netzgebiet **Hessen** bei wärmeren Temperaturen **27 % weniger** Gas als im Vergleichszeitraum 2021 verbraucht.

### Nachbarländer

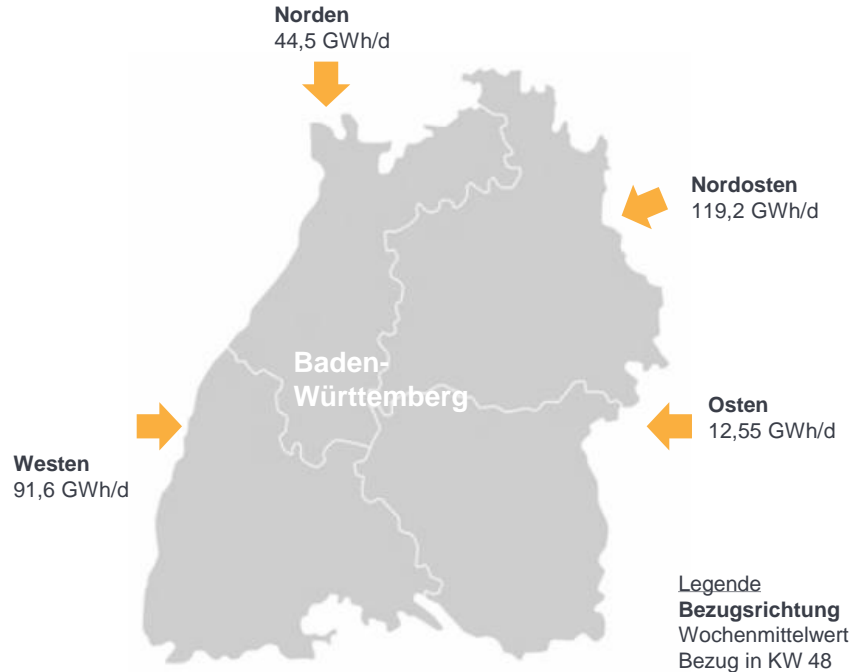


- Aktuell kann auf einen **Bezug** von **odoriertem Gas aus Frankreich** am Grenzübergangspunkt **Medelsheim** verzichtet werden. Durch Verlängerung der **VOLKER-Festlegung** bis Ende 09/2026 ist auch im Winter 2024/2025 ein Gasbezug aus Frankreich möglich.

Die Versorgungssicherheit ist bei den aktuellen Rahmenbedingungen gewährleistet

## » Gasflüsse Baden-Württemberg: Bezug in KW 48 leicht gefallen

- Die Gasflüsse in das Netzgebiet von terranets bw sind **stabil**.
- Die Gasflüsse in der KW 48 sind gegenüber KW 46 leicht gefallen.
- Die Versorgungssicherheit in Baden-Württemberg ist mit dieser Verteilung des Gasbezugs **gewährleistet**.

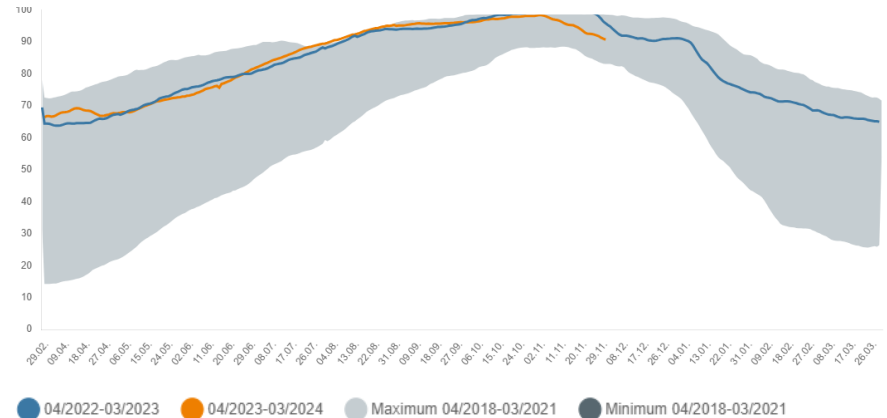


## » Speicher: Es wird weiterhin leicht ausgespeichert

- Es wird weiterhin leicht ausgespeichert.  
Der **Gesamtspeicherfüllstand** in Deutschland liegt bei **90,3 %**.  
[25.11.24: 92,4 %; 18.11.24: 94,8 %; 11.11.24: 96,5 %].  
(Quelle: GIE AGSI+)
- Der **Füllstand des Speichers Sandhausen**, der zur Stabilisierung des Gastransportes in Baden-Württemberg eingesetzt wird, beträgt **93,8 %**.  
[25.11.24: 95,2 %; 18.11.24: 92,2 %; 11.11.24: 89,7 %].  
(Quelle: terranets bw)

Das von den Speicheranlagenbetreibern ausgewiesene Arbeitsgasvolumen gibt die gesicherte Kapazität des Speichers an. Diese entspricht nicht immer den physikalischen Möglichkeiten, sodass einige Speicher mehr Gas einspeichern können. Deshalb kann auch bei einem Füllstand von 100 % weiter eingespeichert werden.

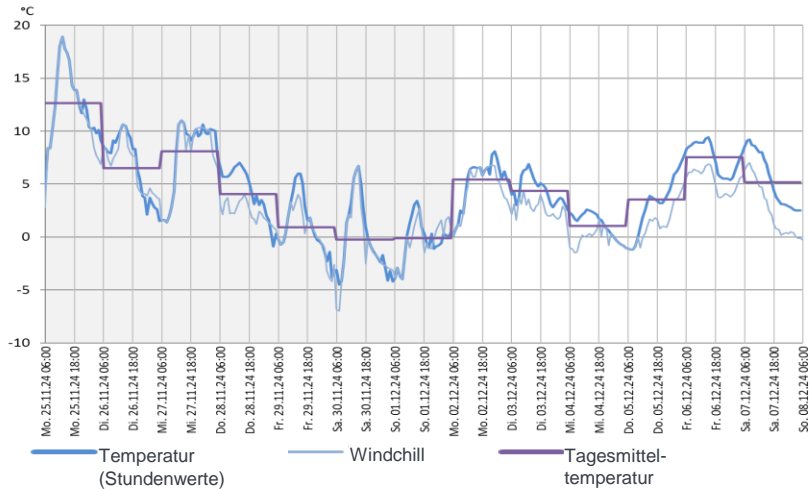
Verlauf der Speicherfüllstände von in Deutschland gelegenen Speichern (in Prozent)



Quelle: Bundesnetzagentur

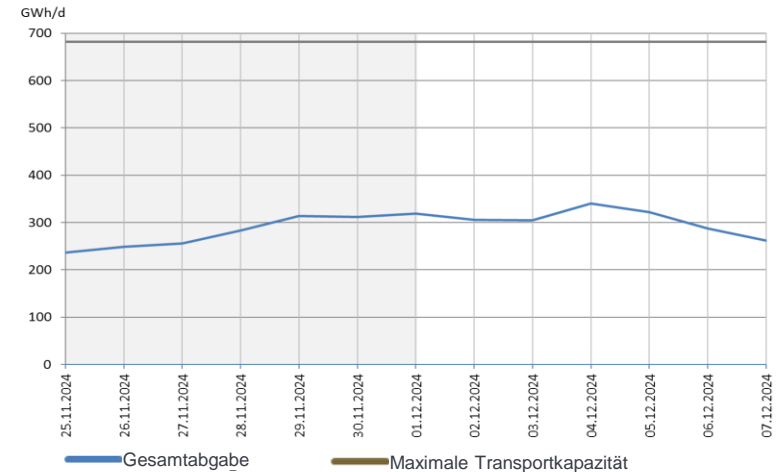
## » Baden-Württemberg: Temperatur- und Verbrauchsentwicklung

Temperatur Stuttgart Flughafen (in °C)



Für die KW 49 wird ein Temperaturniveau mit Tagesmitteltemperaturen von 1,0 °C bis zu 7,5 °C erwartet.

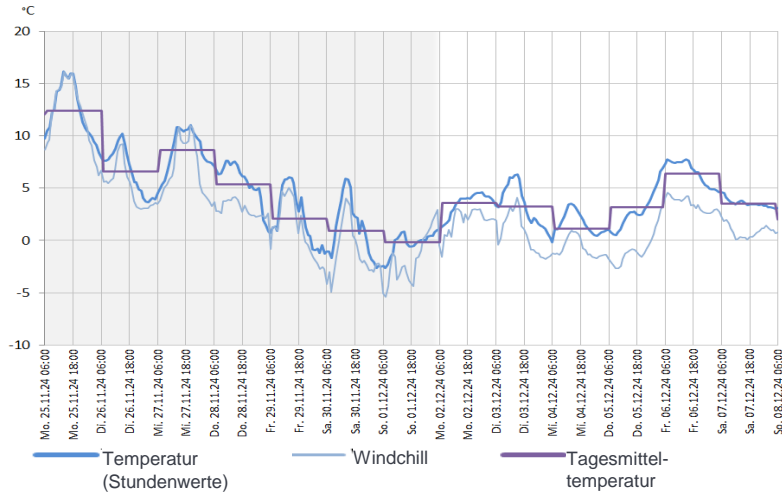
Gesamtabgabe im Netzgebiet Baden-Württemberg (in GWh/d)



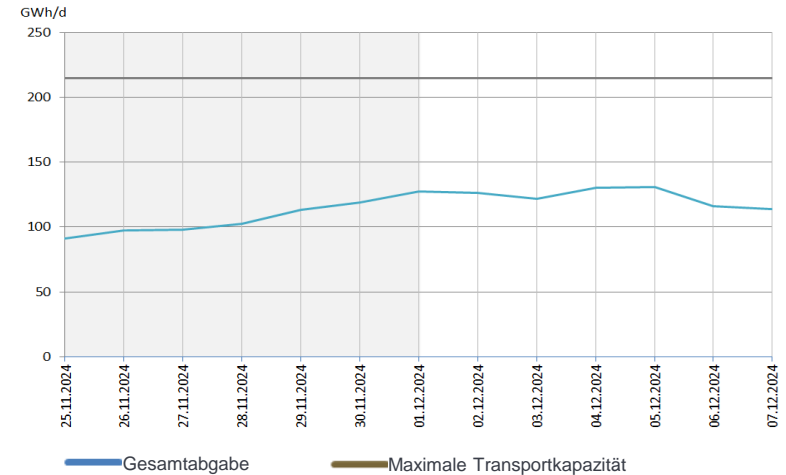
In der KW 49 wird eine **Abgabe von bis zu 340 GWh pro Tag** erwartet. Zum Vergleich: In der KW 48 hat terranets bw im Netzgebiet Baden-Württemberg **bis zu 320 GWh pro Tag** abgegeben.

## » Hessen: Temperatur- und Verbrauchsentwicklung

Temperatur Hessen\* (in °C)



Gesamtabgabe im Netzgebiet Hessen (in GWh/d)



Für die KW 49 wird ein Temperaturniveau mit Tagesmitteltemperaturen von 1,1 °C bis zu 6,4 °C erwartet.

\*Gewichtete Temperatur: Frankfurt Flughafen (60 %) und Landwehrrhagen (40 %).

In der KW 49 wird eine **Abgabe bis zu 130 GWh pro Tag** erwartet. In der KW 48 hat terranets bw im Netzgebiet Hessen **bis zu 128 GWh pro Tag** abgegeben.

KW 49 (Stand: 5.12.2024)

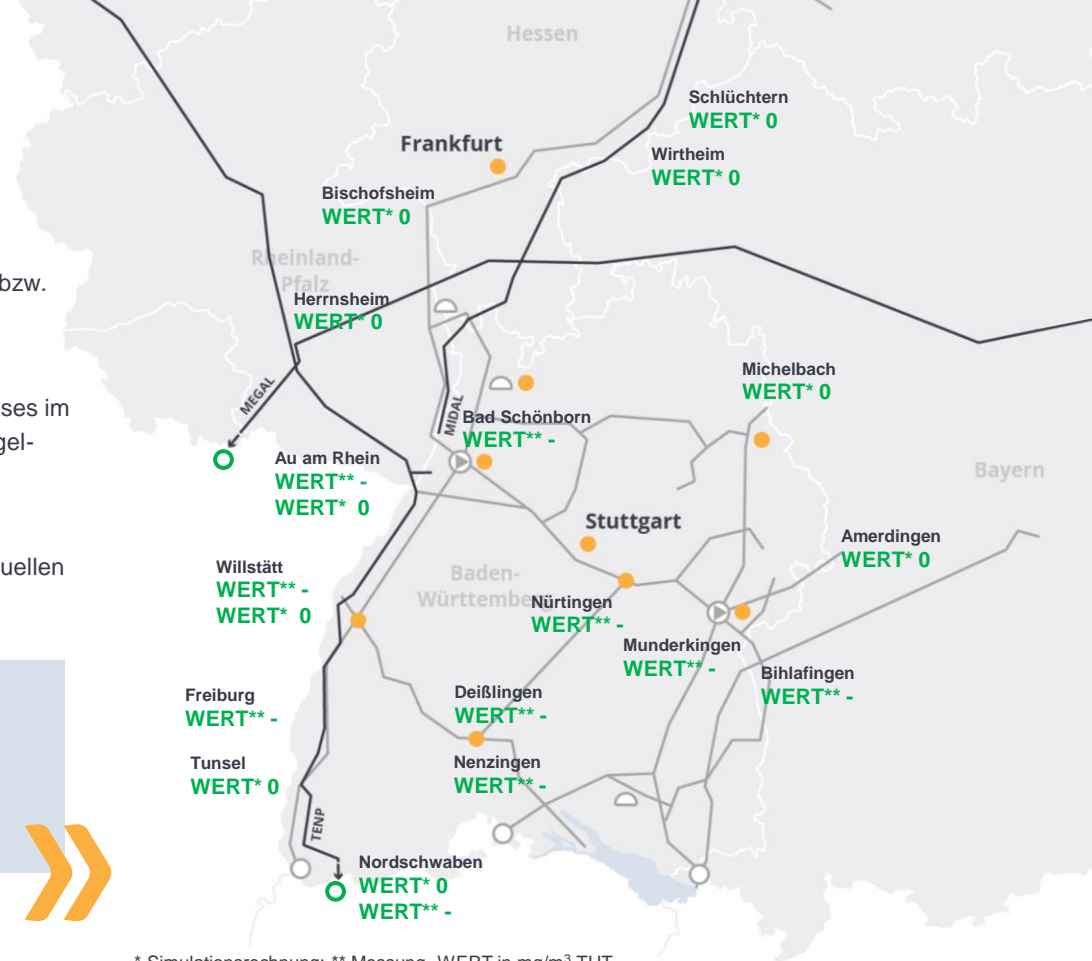
# Verteilung odoriertes Gas

- Die auf dieser Seite dargestellten Werte wurden von terranets bw bzw. anderen Netzbetreibern anhand von Simulationsrechnungen oder Messungen mit bester Sorgfalt ermittelt.
- Die Werte sind Anhaltspunkte für die Verteilung des odorierten Gases im Netzgebiet. Die Werte werden in mg/m<sup>3</sup> THT angegeben. Der Regel-Grenzwert liegt bei ca. 17 mg/m<sup>3</sup> THT.
- Der Anteil des odorierten Gases wird, durch die Vermischung mit unodoriertem Gas im Transportsystem, das aus anderen Bezugsquellen stammt, in Flussrichtung abnehmen.

Aktuell erfolgt in Medelsheim kein Bezug. In Wallbach ist die Flussrichtung von Nord nach Süd eingestellt, sodass hier aktuell kein Gas übernommen wird.



Datum der Datenerhebung: 04.12.2024, vormittags. Zu beachten: Im Laufe des Tages können die simulierten und gemessenen Werte deutlich variieren.



\* Simulationsrechnung; \*\* Messung, WERT in mg/m<sup>3</sup> THT

# Lagebericht der Bundesnetzagentur: Übersicht

- Seit dem 23. Juni 2022 gilt die Alarmstufe des Notfallplans. Die Bundesnetzagentur beobachtet die Lage genau und steht in engem Kontakt zu den Netzbetreibern.
- Die **Gasflüsse nach Deutschland sind stabil und ausgeglichen.**
- Die Bundesnetzagentur schätzt die Gefahr einer angespannten Gasversorgung im Augenblick als gering ein.
- Um die Gasversorgung über den Winter sicherzustellen und eine Wiederbefüllung bis zum nächsten Winter abzusichern, ist zum 1. Februar ein Speicherfüllstand von mindestens 30 Prozent gesetzlich vorgeschrieben.

Die **Gasversorgung** in Deutschland ist **stabil**. Die **Versorgungssicherheit** ist **gewährleistet**.

**Ein sparsamer Gasverbrauch bleibt wichtig.**





## » Verweise

### Informationen der Bundesnetzagentur zur Lage der Gasversorgung in Deutschland

1. Liefersituation: Gasflüsse (Import/Export) Deutschlands in GWh/Tag; Gasförderung in Deutschland in GWh/Tag
2. Füllstände der in Deutschland gelegenen Speicher: Verlauf der Speicherfüllstände in Prozent; Täglicher Füllstand und Veränderung der Speicherfüllstände in Prozent
3. Erdgasverbrauch: Wöchentlicher Gasverbrauch Industriekunden in GWh/Tag; Wöchentlicher Gasverbrauch Haushalts- und Gewerbekunden in GWh/Tag; Wöchentlicher Gasverbrauch in Deutschland
4. Temperatur: wöchentlicher Mittelwert in °C
5. Preisentwicklung: Gaspreise Großhandel in EUR/MWh
6. Produktion von Erdgas: Gasförderung in Deutschland in GWh/Tag

Regelmäßige Informationen zur aktuellen Lage der Gasversorgung unter: [Bundesnetzagentur > Versorgungssicherheit > Aktuelle Lage Gasversorgung](#)

Der **Marktgebietsmonitor der Trading Hub Europe** stellt alle Gastransportdaten in und aus dem Marktgebiet dar: [Trading Hub Europe > Veröffentlichungen > Transparenz > Marktgebietsmonitor](#)

Eine **Übersicht über alle europäischen Gasflüsse** gibt das ENTSOG GASFLOW DASHBOARD: [European Gas Flow dashboard by ENTSOG](#)

Die Transparenzplattform der GIE zeigt eine **Übersicht der europäischen LNG-Importe**: [ALSI \(Aggregated LNG Storage Inventory\)](#)

Die **Füllstände aller europäischen Gasspeicher** sind veröffentlicht auf der Transparenzplattform der GIE: [Infrastructure EuropTue - AGSI \(gie.eu\)](#)

Die **Füllstände der Gasspeicher für Deutschland mit Reichweitenprognose** zeigt die Übersicht des DVGW: [DVGW Gasspeicher](#)

Der Verband Zukunft Gas stellt umfassende Informationen zu den in **Deutschland geplanten LNG-Terminals** bereit: [LNG-Terminal in Deutschland](#)