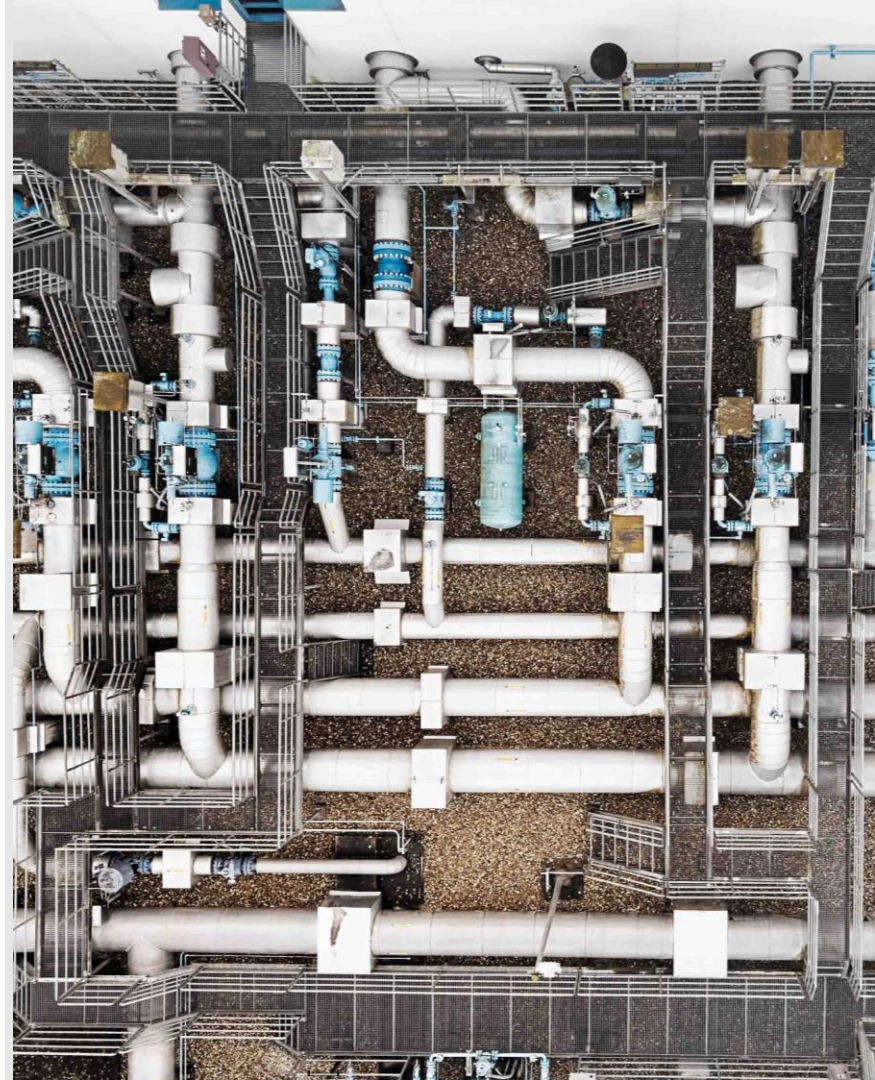




terrannets bw

# » Aktuelle Versorgungslage

KW 7 (Stand: 13.2.2025)



## » Lagebericht Versorgungssituation – Lage stabil, Markt volatil

### Gesamtlage



- **Gesamtlage** ist **stabil**, eine Verschlechterung der Situation kann aber nicht ausgeschlossen werden.
- **Gasflüsse** in das Netz von terranets bw sind **stabil**. Die **notwendigen Kapazitäten** sind **abgesichert**.

### Speicher



- **Füllstand der Speicher** in Deutschland liegt aktuell bei **> 47 %**  
(Sandhausen > 69 %; Reckrod > 58 %; Rehden > 24 %)

### Verbrauch



- Im Netzgebiet **Baden-Württemberg** wurde im Januar bei wärmeren Temperaturen **13 % weniger**, im Netzgebiet **Hessen** bei wärmeren Temperaturen **12 % weniger** Gas als im Vergleichszeitraum 2021 verbraucht.

### Nachbarländer



- Aktuell kann auf einen **Bezug** von **odoriertem Gas aus Frankreich** am Grenzübergangspunkt **Medelsheim** verzichtet werden. Durch Verlängerung der **VOLKER-Festlegung** bis Ende 09/2026 ist auch im Winter 2024/2025 ein Gasbezug aus Frankreich möglich.

Die Versorgungssicherheit ist gewährleistet.

