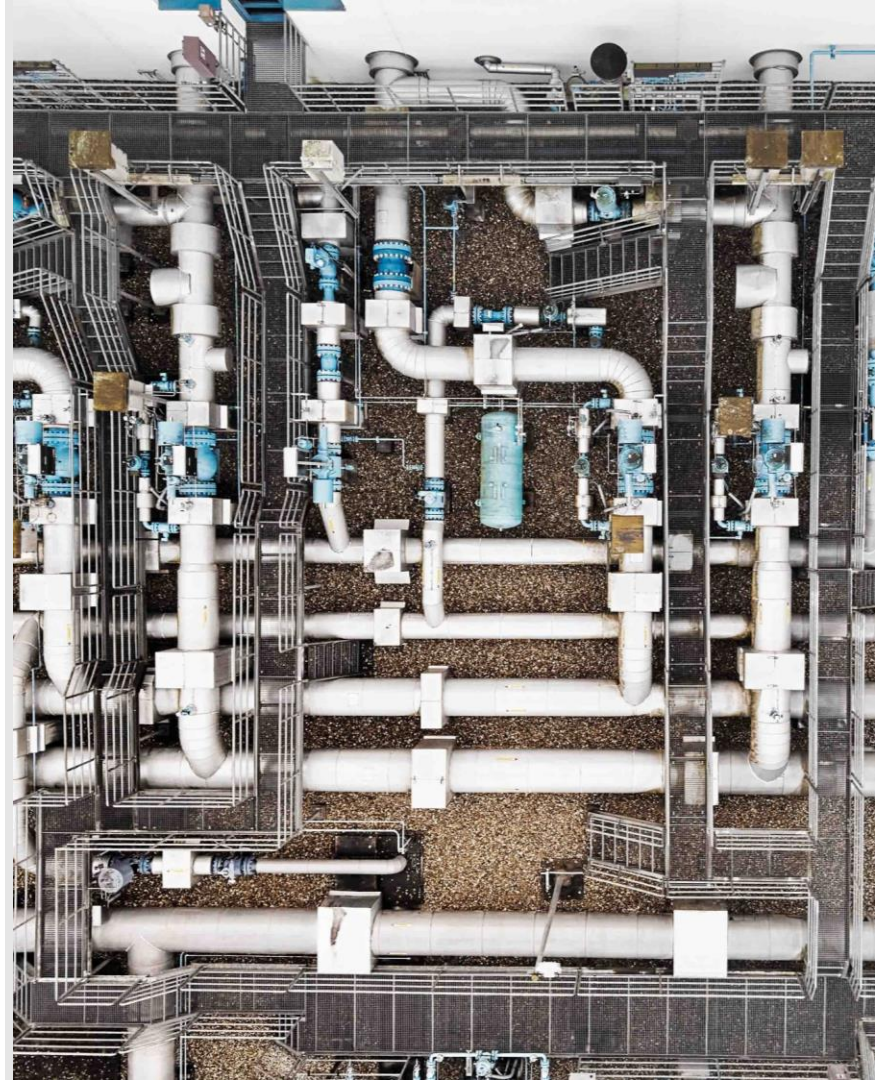




terrannets bw

» Aktuelle Versorgungslage

KW 9 (Stand: 27.2.2025)



» Lagebericht Versorgungssituation – Lage stabil, Markt volatil

Gesamtlage



stabil

- **Gesamtlage** ist **stabil**, eine Verschlechterung der Situation kann aber nicht ausgeschlossen werden.
- **Gasflüsse** in das Netz von terranets bw sind **stabil**. Die **notwendigen Kapazitäten** sind **abgesichert**.

Speicher



stabil

- **Füllstand der Speicher** in Deutschland liegt aktuell bei **> 36 %** (Sandhausen > 64 %; Reckrod > 41 %; Rehden > 17 %)

Verbrauch



stabil

- Im Netzgebiet **Baden-Württemberg** wurde im Januar bei wärmeren Temperaturen **13 % weniger**, im Netzgebiet **Hessen** bei wärmeren Temperaturen **12 % weniger** Gas als im Vergleichszeitraum 2021 verbraucht.

Nachbarländer



stabil

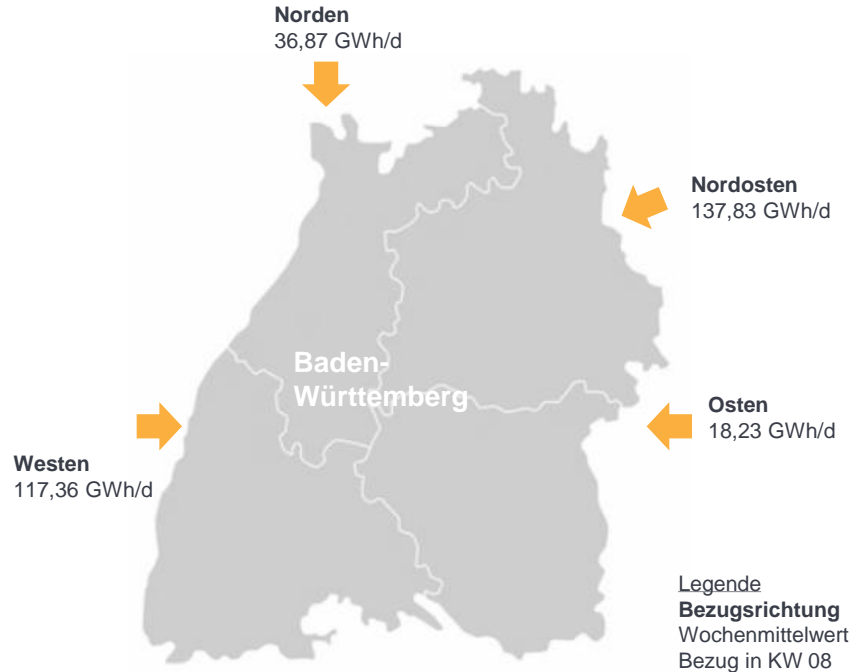
- Aktuell kann auf einen **Bezug** von **odoriertem Gas aus Frankreich** am Grenzübergangspunkt **Medelsheim** verzichtet werden. Durch Verlängerung der **VOLKER-Festlegung** bis Ende 09/2026 ist auch im Winter 2024/2025 ein Gasbezug aus Frankreich möglich.

Die Versorgungssicherheit ist gewährleistet.



» Gasflüsse Baden-Württemberg: Bezug in KW 08 leicht gestiegen

- Die Gasflüsse in das Netzgebiet von terranets bw sind **stabil**.
- Die Gasflüsse in der KW 08 sind gegenüber KW 06 leicht gesunken.
- Die Versorgungssicherheit in Baden-Württemberg ist mit dieser Verteilung des Gasbezugs **gewährleistet**.

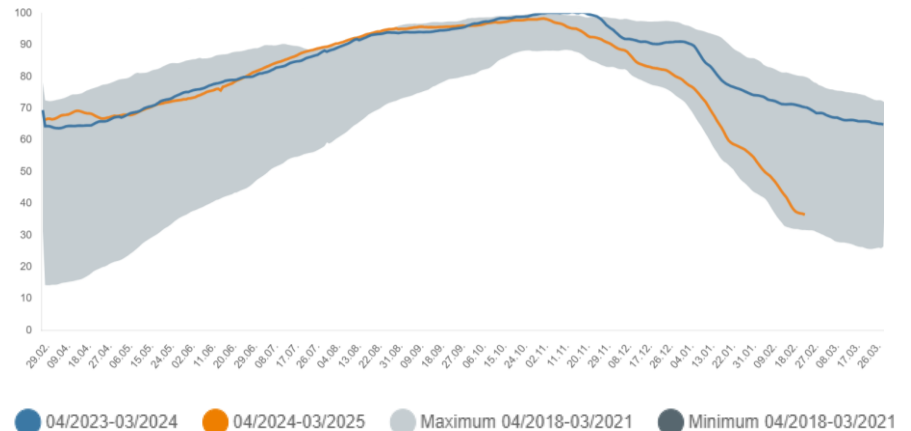


» Speicher: Es wird weiterhin ausgespeichert

- Es wird weiterhin ausgespeichert.
Der **Gesamtspeicherfüllstand** in Deutschland liegt bei **36,5 %**.
[17.02.25: 40,7 %; 10.02.25: 47,8 %; 03.02.25: 53,4 %].
(Quelle: GIE AGSI+)
- Der **Füllstand des Speichers Sandhausen**, der zur Stabilisierung des Gastransportes in Baden-Württemberg eingesetzt wird, beträgt **66,8 %**.
[17.02.25: 65,4 %; 10.02.25: 74,3 %; 03.02.25: 82,3 %].
(Quelle: terranets bw)

Das von den Speicheranlagenbetreibern ausgewiesene Arbeitsgasvolumen gibt die gesicherte Kapazität des Speichers an. Diese entspricht nicht immer den physikalischen Möglichkeiten, sodass einige Speicher mehr Gas einspeichern können. Deshalb kann auch bei einem Füllstand von 100 % weiter eingespeichert werden.

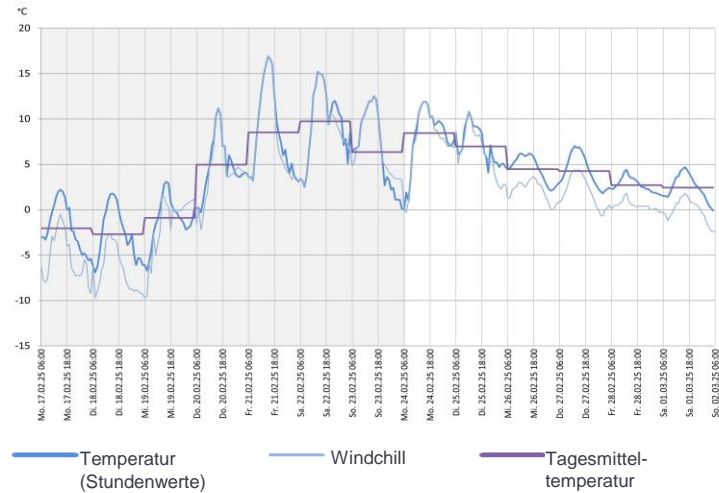
Verlauf der Speicherfüllstände von in Deutschland gelegenen Speichern (in Prozent)



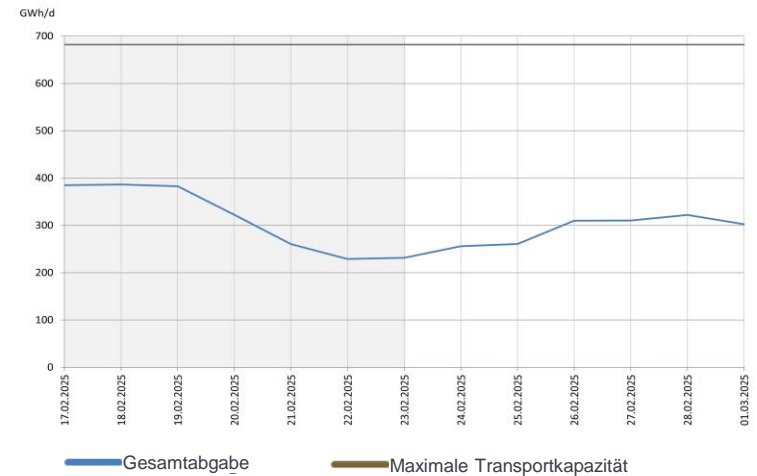
Quelle: Bundesnetzagentur

» Baden-Württemberg: Temperatur- und Verbrauchsentwicklung

Temperatur Stuttgart Flughafen (in °C)



Gesamtabgabe im Netzgebiet Baden-Württemberg (in GWh/d)

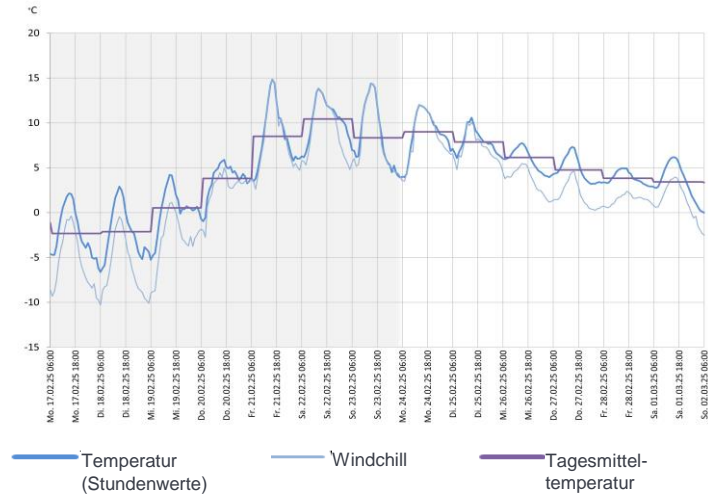


Für die KW 09 wird ein Temperaturniveau mit Tagesmitteltemperaturen von 2,4 °C bis zu 8,4 °C erwartet.

In der KW 09 wird eine **Abgabe von bis zu 322 GWh pro Tag** erwartet. Zum Vergleich: In der KW 07 hat terranets bw im Netzgebiet Baden-Württemberg **bis zu 370 GWh pro Tag** abgegeben.

» Hessen: Temperatur- und Verbrauchsentwicklung

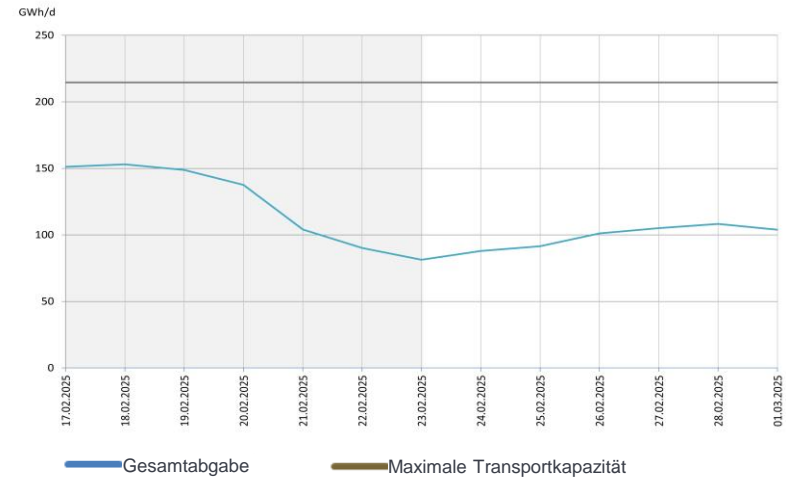
Temperatur Hessen* (in °C)



Für die KW 09 wird ein Temperaturniveau mit Tagesmitteltemperaturen von 3,4 °C bis zu 9,0 °C erwartet.

*Gewichtete Temperatur: Frankfurt Flughafen (60 %) und Landwehrrhagen (40 %).

Gesamtabgabe im Netzgebiet Hessen (in GWh/d)



In der KW 09 wird eine **Abgabe bis zu 108 GWh pro Tag** erwartet. In der KW 07 hat terranets bw im Netzgebiet Hessen **bis zu 146 GWh pro Tag** abgegeben.

KW 9 (Stand: 27.2.2025)

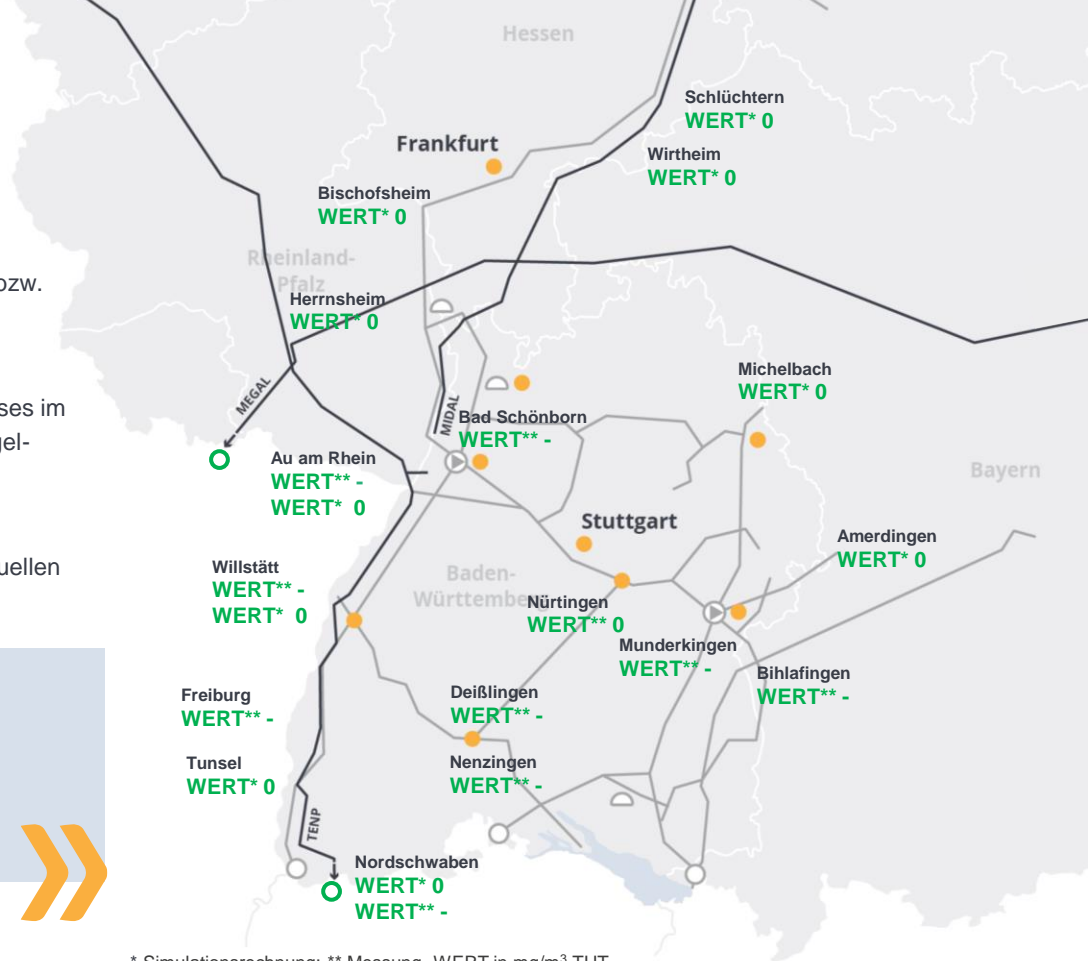
Verteilung odoriertes Gas

- Die auf dieser Seite dargestellten Werte wurden von terranets bw bzw. anderen Netzbetreibern anhand von Simulationsrechnungen oder Messungen mit bester Sorgfalt ermittelt.
- Die Werte sind Anhaltspunkte für die Verteilung des odorierten Gases im Netzgebiet. Die Werte werden in mg/m³ THT angegeben. Der Regel-Grenzwert liegt bei ca. 17 mg/m³ THT.
- Der Anteil des odorierten Gases wird, durch die Vermischung mit unodoriertem Gas im Transportsystem, das aus anderen Bezugsquellen stammt, in Flussrichtung abnehmen.

Im Leitungsnetz der terranets bw wird aktuell kein odoriertes Gas aus Frankreich verteilt, da sowohl über Medelsheim kein Bezug erfolgt als auch in Wallbach die Flussrichtung von Nord nach Süd eingestellt ist. Anfang Februar wurden vereinzelt kleine Mengen über Wallbach bezogen, die kurzzeitig zu leicht erhöhten THT-Konzentrationen an Bezugsstationen im Südwesten geführt haben.



Datum der Datenerhebung: 25.02.2025, vormittags. Zu beachten: Im Laufe des Tages können die simulierten und gemessenen Werte deutlich variieren.



* Simulationsrechnung; ** Messung, WERT in mg/m³ THT

Lagebericht der Bundesnetzagentur: Übersicht

- Seit dem 23. Juni 2022 gilt die Alarmstufe des Notfallplans. Die Bundesnetzagentur beobachtet die Lage genau und steht in engem Kontakt zu den Netzbetreibern.
- Das Ende des Gastransits durch die Ukraine hat keine direkten Auswirkungen auf die deutsche Gasversorgung.
- Aufgrund des eingestellten Gastransits durch die Ukraine haben die Durchleitungen der Gasflüsse durch Deutschland zugenommen. Deutschland verfügt, auch dank der verfügbaren Kapazitäten an den LNG-Terminals, über ausreichend Transport-Kapazitäten für Exporte nach Südosteuropa.
- Die Bundesnetzagentur schätzt die Gefahr einer angespannten Gasversorgung im Augenblick als gering ein.

Die **Gasversorgung** in Deutschland ist **stabil**. Die **Versorgungssicherheit** ist **gewährleistet**.

Ein sparsamer Gasverbrauch bleibt wichtig.



» Verweise

Informationen der Bundesnetzagentur zur Lage der Gasversorgung in Deutschland

1. Liefersituation: Gasflüsse (Import/Export) Deutschlands in GWh/Tag; Gasförderung in Deutschland in GWh/Tag
2. Füllstände der in Deutschland gelegenen Speicher: Verlauf der Speicherfüllstände in Prozent; Täglicher Füllstand und Veränderung der Speicherfüllstände in Prozent
3. Erdgasverbrauch: Wöchentlicher Gasverbrauch Industriekunden in GWh/Tag; Wöchentlicher Gasverbrauch Haushalts- und Gewerbekunden in GWh/Tag; Wöchentlicher Gasverbrauch in Deutschland
4. Temperatur: wöchentlicher Mittelwert in °C
5. Preisentwicklung: Gaspreise Großhandel in EUR/MWh
6. Produktion von Erdgas: Gasförderung in Deutschland in GWh/Tag

Regelmäßige Informationen zur aktuellen Lage der Gasversorgung unter: [Bundesnetzagentur > Versorgungssicherheit > Aktuelle Lage Gasversorgung](#)

Der **Marktgebietsmonitor der Trading Hub Europe** stellt alle Gastransportdaten in und aus dem Marktgebiet dar: [Trading Hub Europe > Veröffentlichungen > Transparenz > Marktgebietsmonitor](#)

Eine **Übersicht über alle europäischen Gasflüsse** gibt das ENTSOG GASFLOW DASHBOARD: [European Gas Flow dashboard by ENTSOG](#)

Die Transparenzplattform der GIE zeigt eine **Übersicht der europäischen LNG-Importe**: [ALSI \(Aggregated LNG Storage Inventory\)](#)

Die **Füllstände aller europäischen Gasspeicher** sind veröffentlicht auf der Transparenzplattform der GIE: [Infrastructure EuropTue - AGSI \(gie.eu\)](#)

Die **Füllstände der Gasspeicher für Deutschland mit Reichweitenprognose** zeigt die Übersicht des DVGW: [DVGW Gasspeicher](#)

Der Verband Zukunft Gas stellt umfassende Informationen zu den in **Deutschland geplanten LNG-Terminals** bereit: [LNG-Terminal in Deutschland](#)