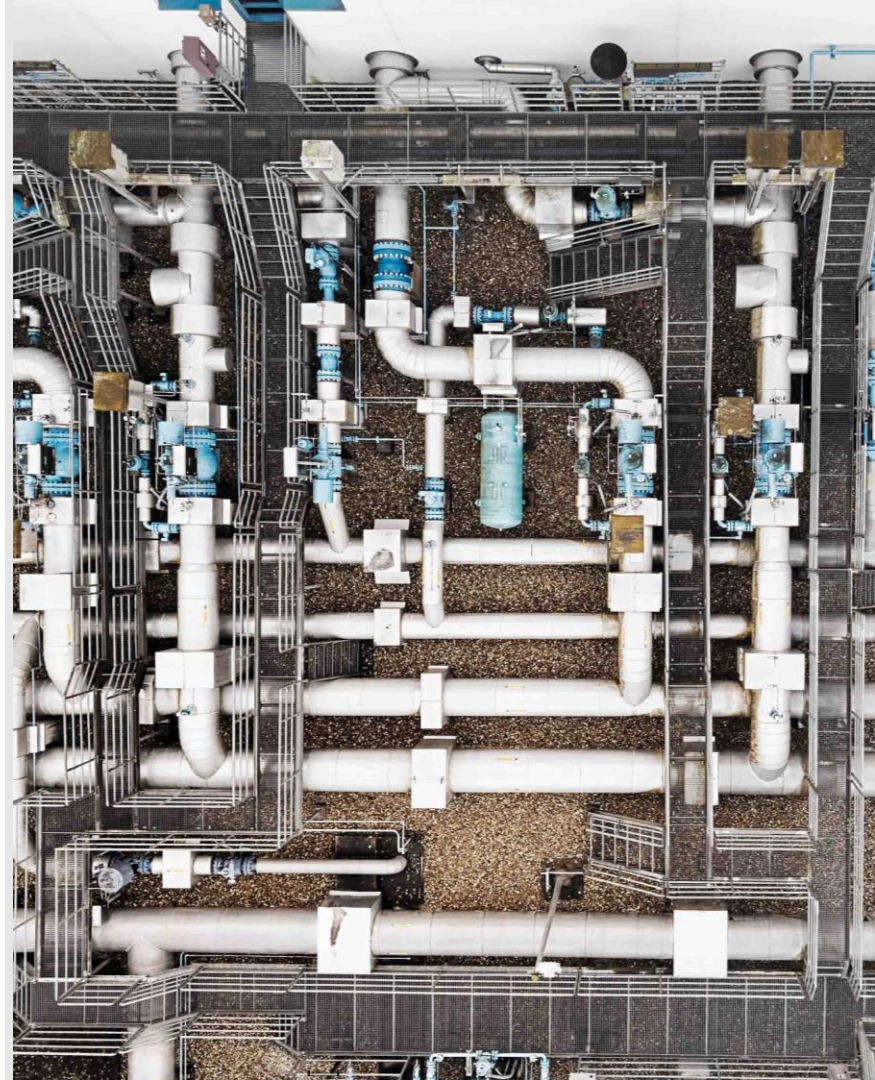




terrannets bw

» Aktuelle Versorgungslage

KW 11 (Stand: 13.3.2025)



» Lagebericht Versorgungssituation

Gesamtlage



- **Gesamtlage ist stabil.**
- **Gasflüsse** in das Netz von terranets bw sind **stabil**.
- **Notwendige Kapazitäten** sind **abgesichert**.

Speicher



- **Füllstand der Speicher** in Deutschland liegt aktuell bei **> 31 %**
(Sandhausen > 55 %; Reckrod > 40 %; Rehden > 11 %)

Verbrauch



- Im Netzgebiet **Baden-Württemberg** wurde im Februar bei kälteren Temperaturen **3 % weniger**, im Netzgebiet **Hessen** bei wärmeren Temperaturen **14 % weniger** Gas als im Vergleichszeitraum 2021 verbraucht.

Nachbarländer



- Aktuell kann auf einen **Bezug** von **odoriertem Gas aus Frankreich** am Grenzübergangspunkt **Medelsheim** verzichtet werden. Durch Verlängerung der **VOLKER-Festlegung** bis Ende 09/2026 ist auch im Winter 2024/2025 ein Gasbezug aus Frankreich möglich.

Die Versorgungssicherheit ist gewährleistet.



VOLKER: Festlegung zu volatilen Kosten für verschiedene Aspekte des Erdgastransports